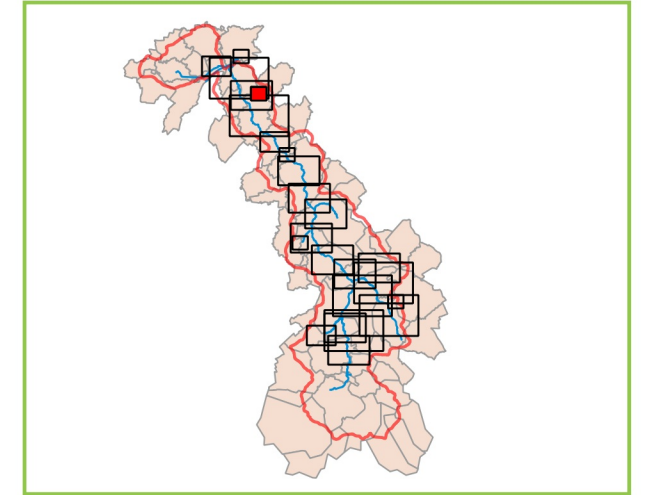






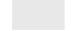

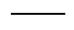
Carte d'aléa de la vallée de la Selle



HASPRES NORD



Éléments généraux

-  Limites communales
-  Bâti
-  Lit mineur de la Selle
-  Parcellaire du cadastre
-  Voirie
-  Courbes de niveau (10 m)
-  Isocotes en m NGF (0.2 m)

Grille d'aléa

Hauteur de submersion	Supérieure à 1,5 m	Très fort	Très fort	Très fort	Très fort
	De 1 m à 1,5 m	Fort	Fort	Très fort	Très fort
	De 50 cm à 1 m	Moyen	Moyen	Fort	Très fort
	Inférieure à 50 cm	Faible	Moyen	Fort	Très fort
Vitesse d'écoulement	Inférieure à 0.2 m/s	De 0.2 m/s à 0.5 m/s	De 0.5 m/s à 0.1 m/s	Supérieure à 1 m/s	



Liberté • Égalité • Fraternité
RÉPUBLIQUE FRANÇAISE

Système de coordonnées : Lambert 93 (RGF93)
Projection : Lambert conique conforme
Source : DGI-cadastre mis à jour Fev2014